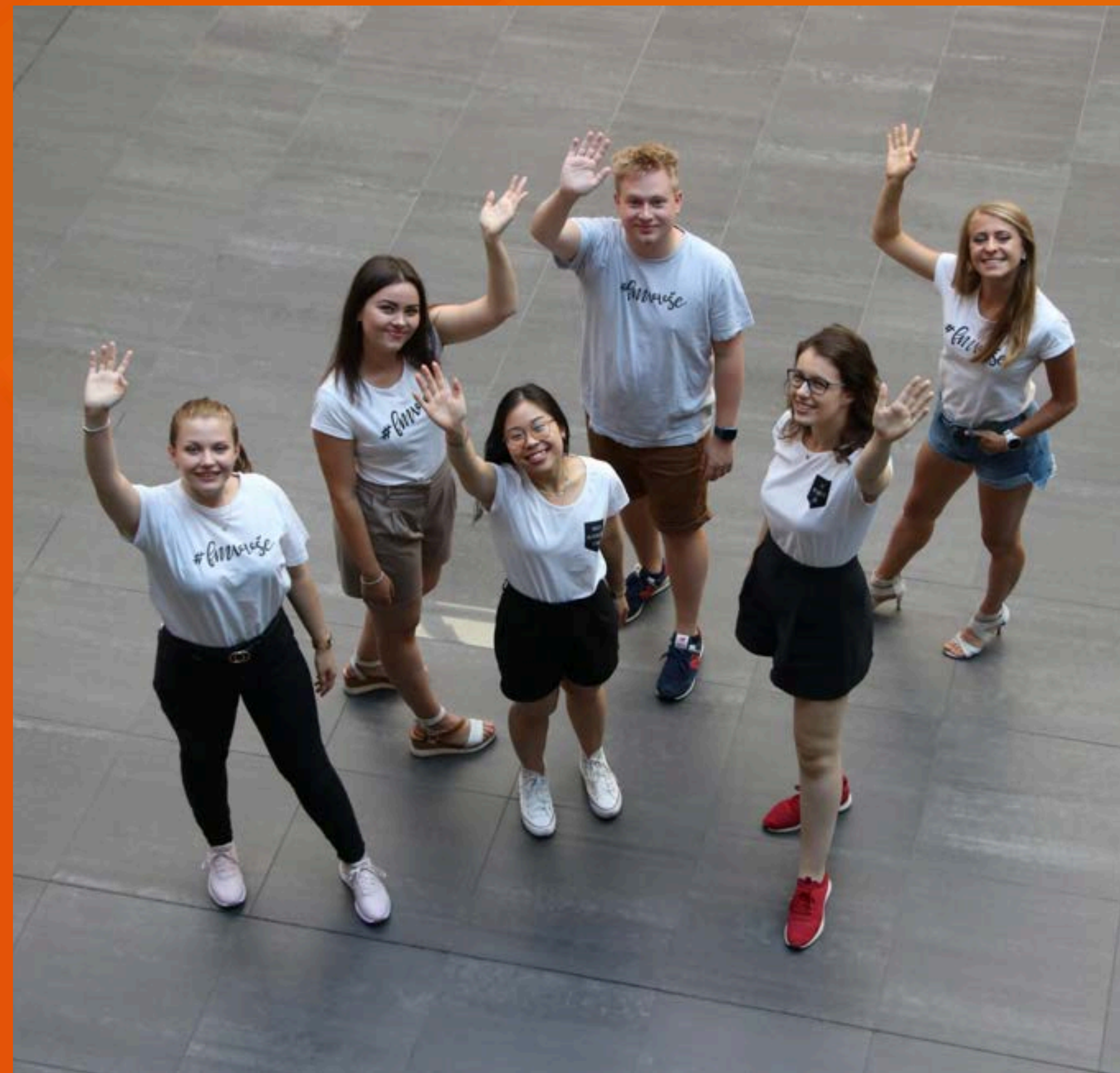


VÍTEJTE NA
FMV!

#fmvše



Seznam se s námi!



Eliška







Mezinárodní obchod
5. semestr



Adél

Mezinárodní obchod - Ing.
3. semestr

Harmonogram

-  **Představení VŠE a FMV**
-  **Průběh semestru a rozvrh**
-  **InSis, Outlook, Teamsy a Moodle**
-  **Výjezd do zahraničí**
-  **Manuály**
-  **Studentské spolky**

SLIDO

pokládej otázky

Vysoká škola ekonomická v Praze



VŠE A FMV

Vysoká škola ekonomická v Praze

VŠE

- 6 fakult (FFÚ, FMV, FPH, FIS, NF, FM)
- 3 kampusy (Jižní Město a Žižkov, Jindřichův Hr.)
- Více než **13 000** studentů
- Prestižní akreditace
- Mezinárodní spolupráce
 - více než 250 partnerských škol

FMV

- Jedna z největších fakult VŠE
- Znalost 2-3 cizích jazyků
- Mezinárodní prostředí
- "Kontakty měníme na vztahy"

Vedení FMV

Seznamte
se s
vedením
#fmvse



doc. Ing. Martina Jiránková, Ph.D.
Děkanka

doc. Ing. Josef Taušer, Ph.D.
Proděkan pro
zahraničí a finance



doc. Ing. Mgr. Radka Druháková, Ph.D.
Proděkanka pro
vědu a doktorské studium

Ing. Ondřej Sankot, Ph.D.
Proděkan pro
pedagogiku a rozvoj



Ing. Andrea Černá
Tajemnice fakulty

Studentský PR tým

studentiFMV@vse.cz



Eliška

Mezinárodní
obchod



Bc. Adél

Mezinárodní
obchod



Bc. Míša

Mezinárodní
obchod



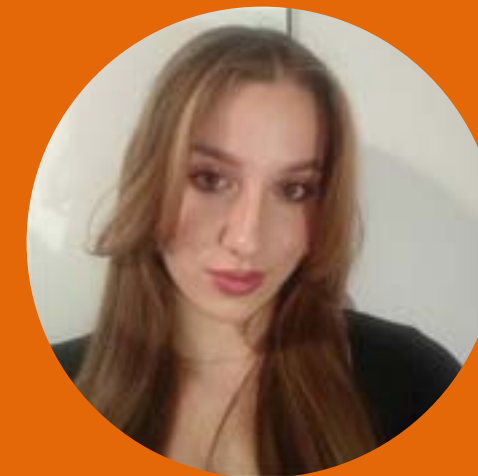
Bc. Ráchel

Mezinárodní
obchod



Míša

Mezinárodní
obchod



Sára

Mezinárodní
obchod



Bc. Kika

Mezinárodní
obchod



Ondra

Mezinárodní
obchod



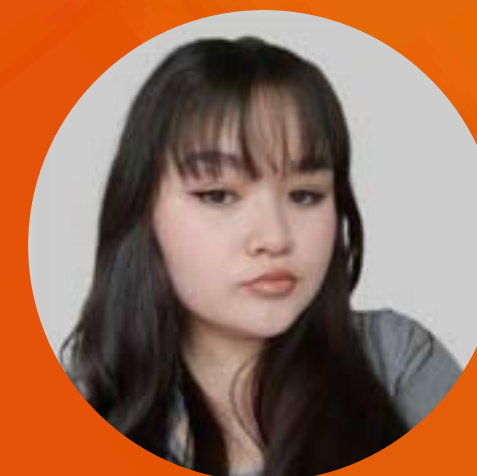
Vanda

Mezinárodní studia
a diplomacie



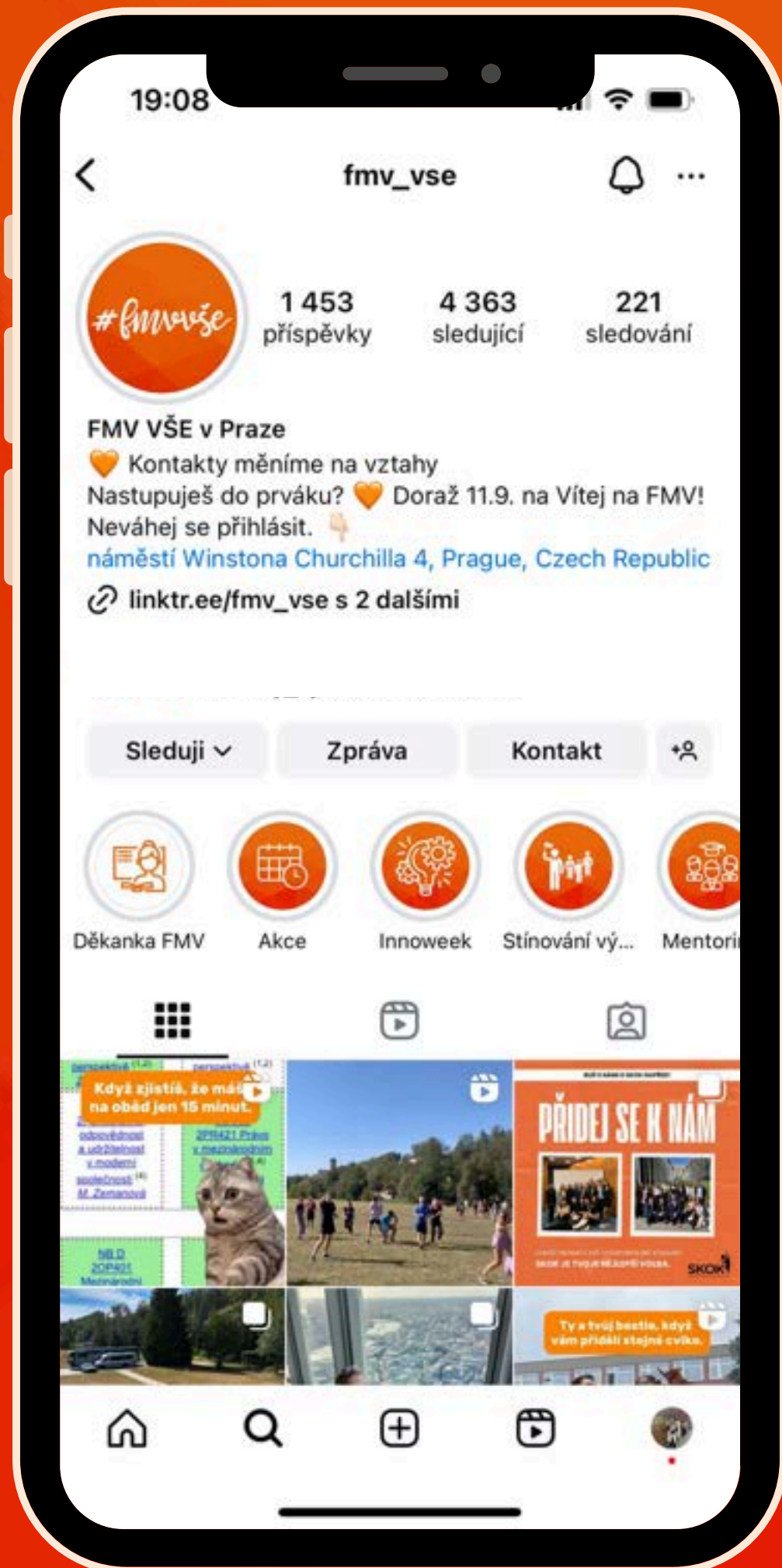
Nicole

Mezinárodní
obchod



Natka

Mezinárodní
obchod



Instagram

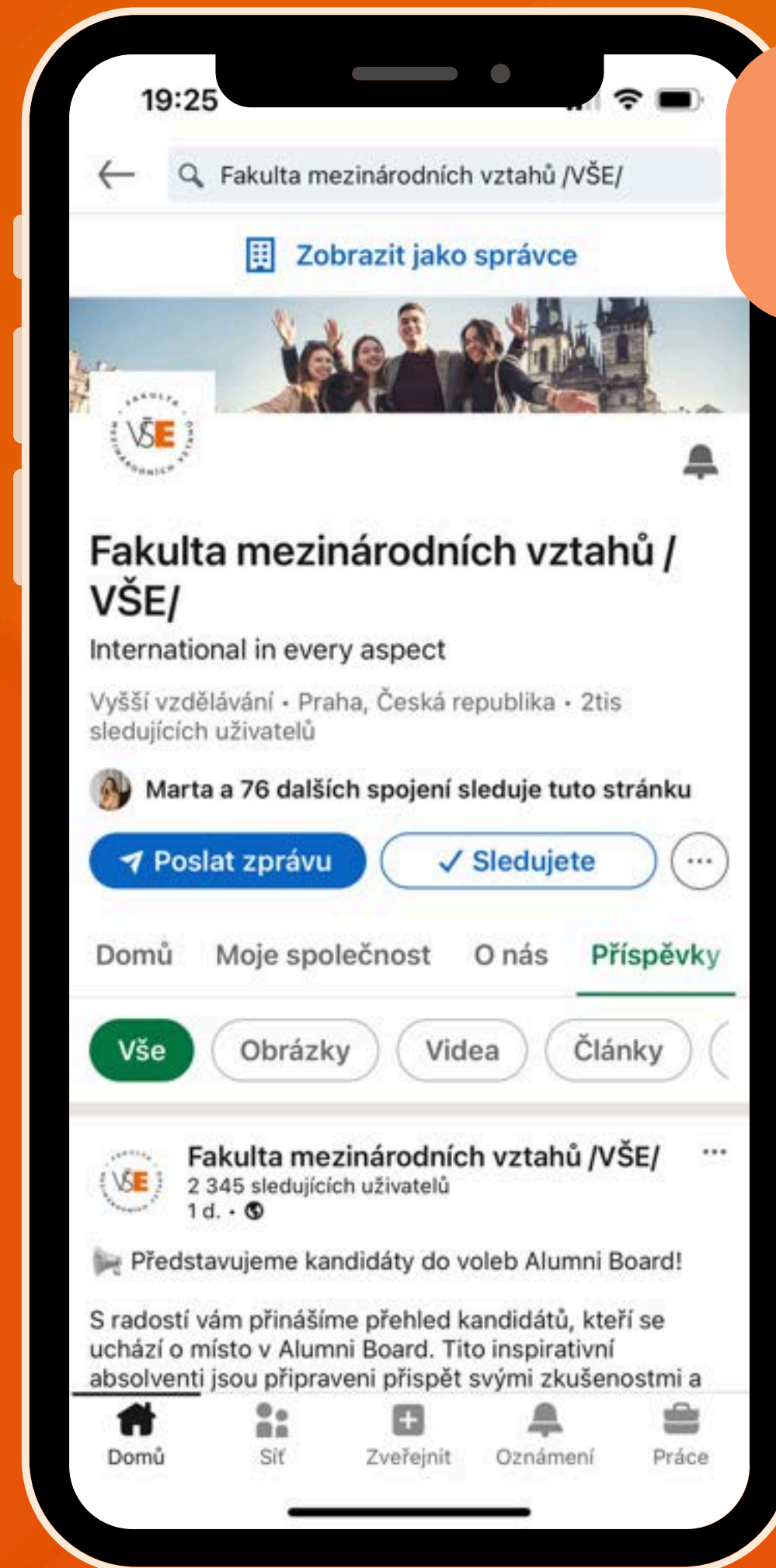
@fmv_vse

**HNED DEJ FOLLOW!
ať ti nic neunikne**

Facebook

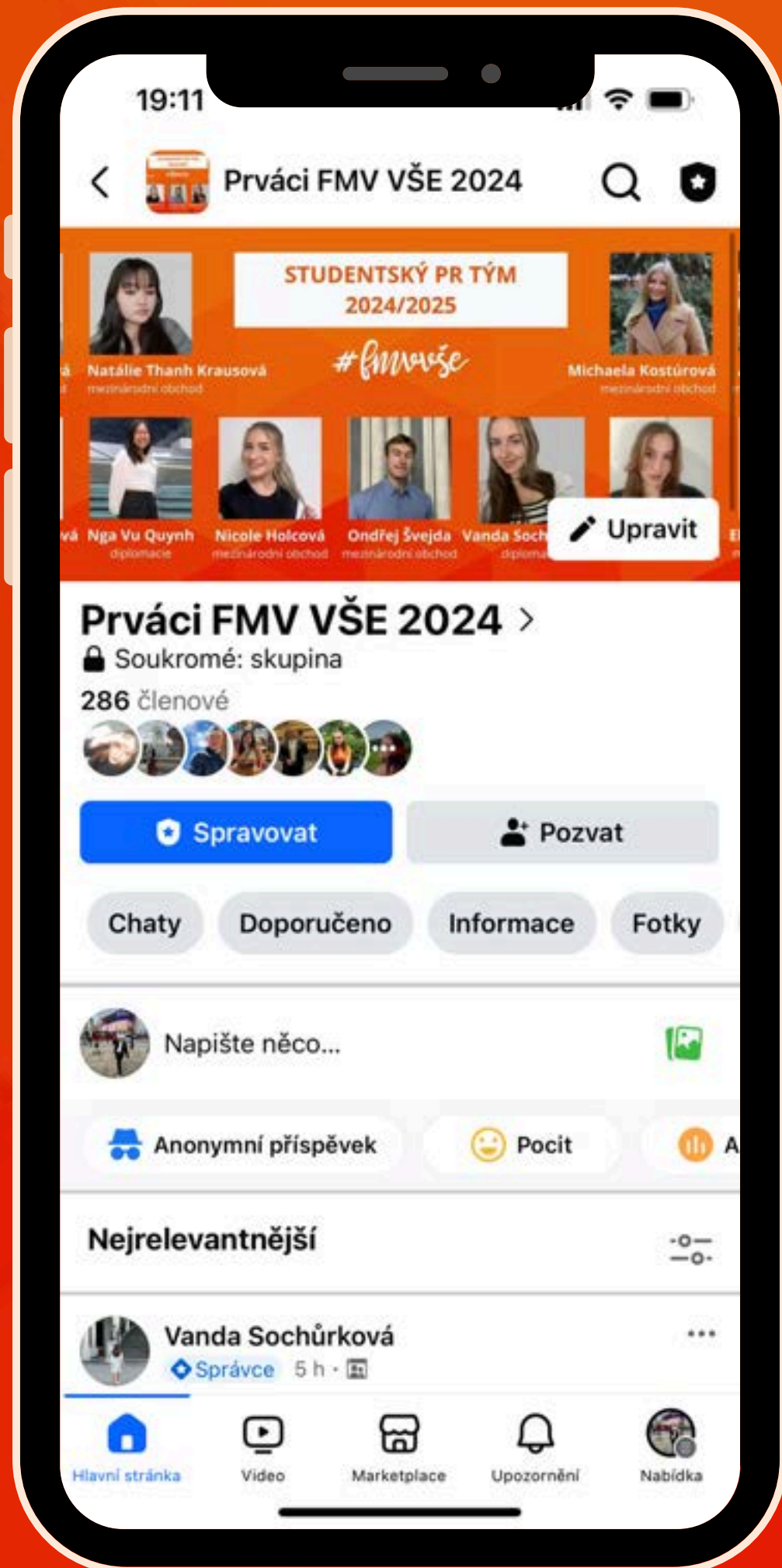


LinkedIn



Prvácká skupina

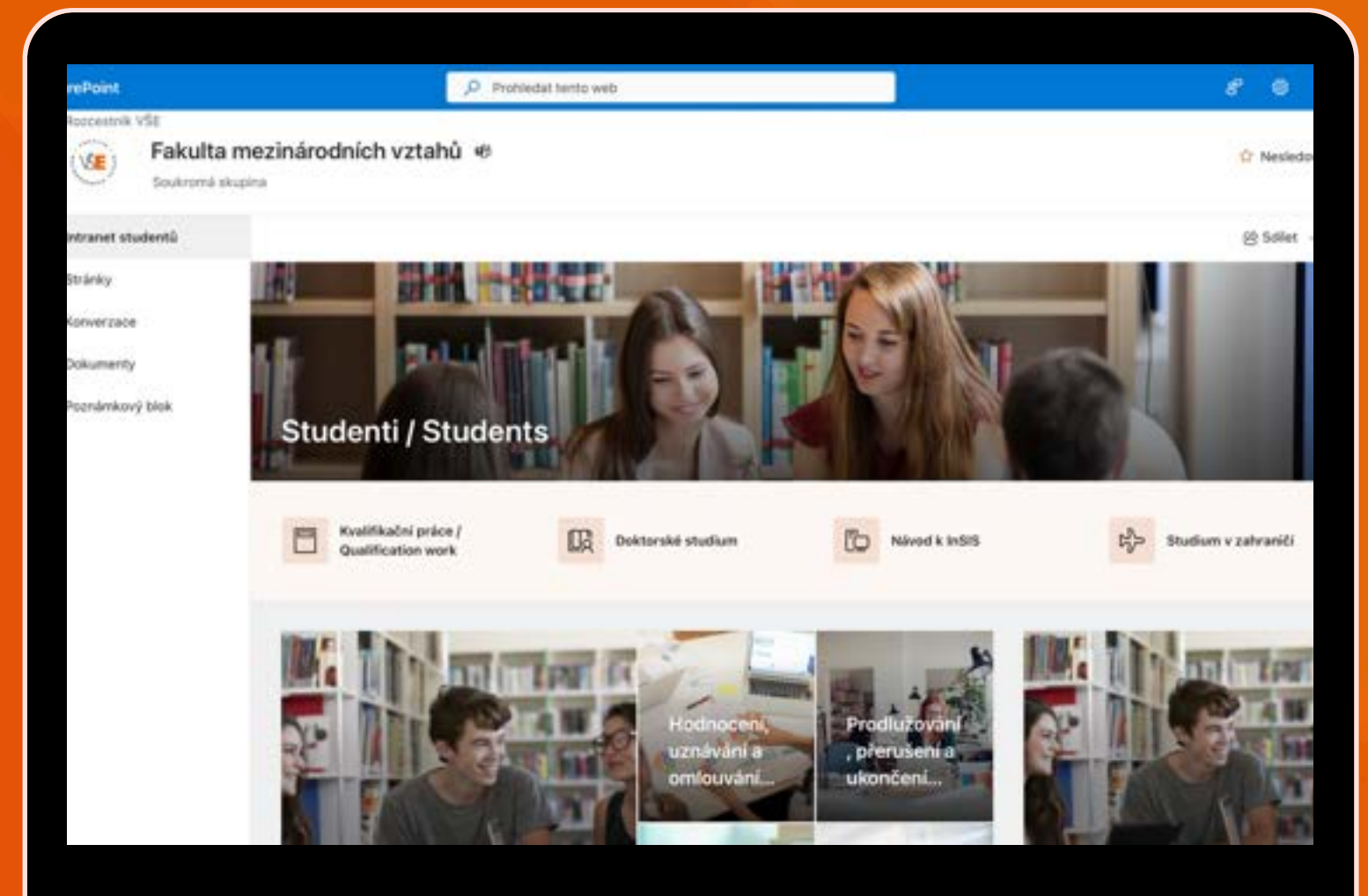
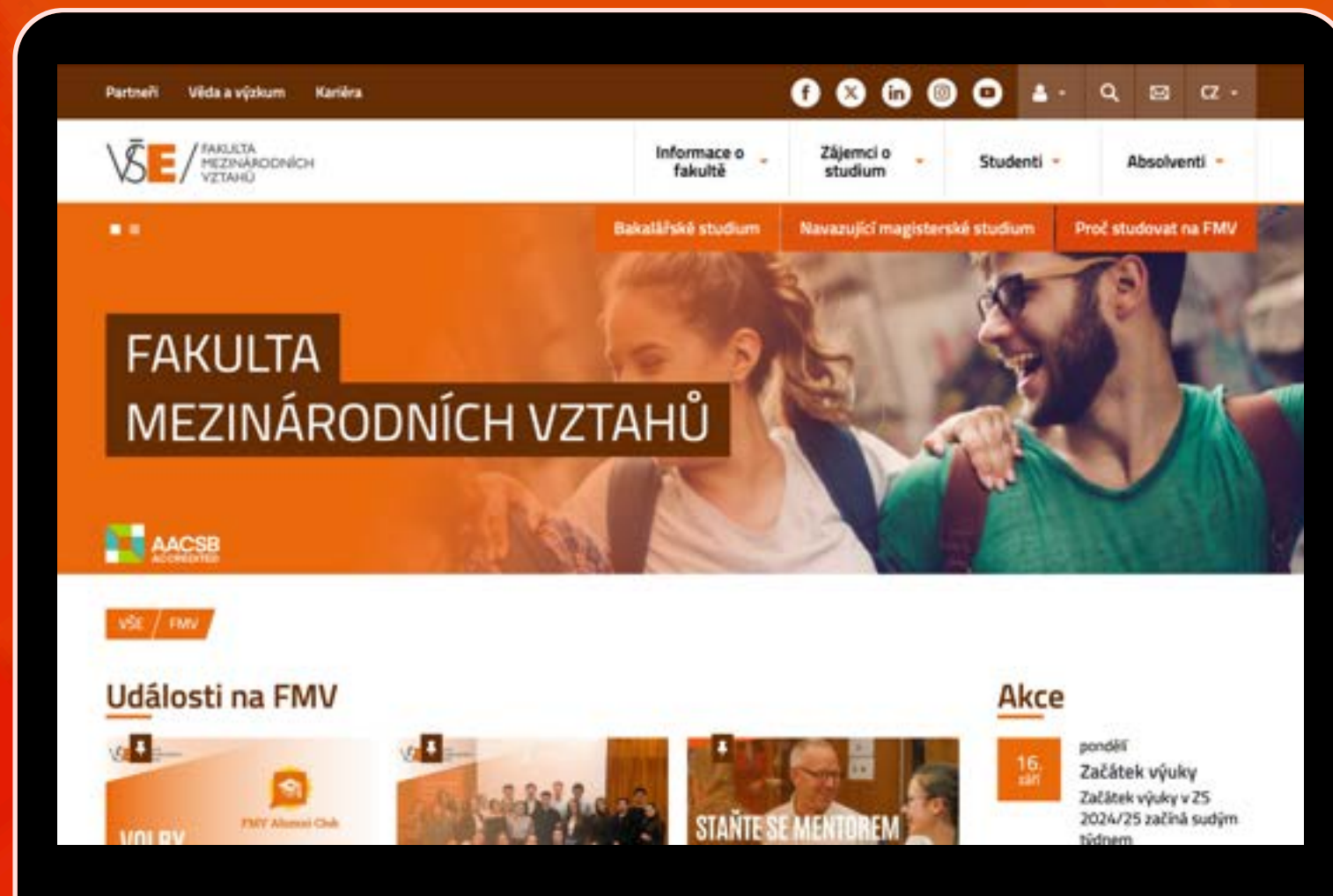
Přidej se do ní!
veškeré informace pro prváky
na jednom místě



fmv.vse.cz

Studentský
intranet

vše na jednom místě



Studijní oddělení

VŠE / FMV / Studenti / Informace pro studenty / Studijní oddělení

Studijní oddělení

Studijní referentky



Mgr. Jarmila Kopecká

Místnost: NB383

Telefon: +420 224 09 5241

E-mail: jarmila.kopecka@vse.cz

Studenti s příjmením:

A – B

a kombinované studium (Manažer obchodu)



Soňa Kružíková

Místnost: NB385a

Telefon: +420 224 09 5243

E-mail: sona.kruzikova@vse.cz

Studenti s příjmením:

C – Ž

Úřední hodiny studijního oddělení

Potvrzení o studiu

Žádosti o stipendia

Elektronické žádosti přes Kontaktní centrum InSIS

Potvrzení splnění studijního plánu

Dlouhodobé absence

Co do agendy studijního oddělení nepatří?

PRŮBĚH SEMESTRU

Vysoká škola ekonomická v Praze

Harmonogram

akademického roku

HARMONOGRAM AKADEMICKÉHO ROKU – ZIMNÍ SEMESTR 2024/2025

Semestr začíná 1. 9. 2024 a končí 16. 2. 2025

Přijímací zkoušky s počátkem studia od ZS akademického roku 2024/25					
Zkouška z českého jazyka pro uchazeče ze zahraničí			4. 6. 2024		
Fakulta	Bakalářské studium		Navazující magisterské studium		Doktorské studium
FFU	10. 6. 2024	poč. učebny	18. 6. 2024	poč. učebny	20. 6. 2024 14. 9. 2024 (náhradní, mimo FPH)
FMV	11. 6. 2024	poč. učebny	17. 6. 2024	poč. učebny	
FPH	12. a 13. 6. 2024	poč. učebny	19. 6. 2024	poč. učebny	
FIS	Uchazeči o studium musí absolvovat písemný testy OSP v termínech daných společností SCIO		20. 6. 2024 26. 8. 2024 (náhradní)	poč. učebny (1. patro a M15)	
NF	Uchazeči o studium musí absolvovat písemný test OSP v termínech daných společností SCIO		20. 6. 2024	poč. učebny (2. patro)	
FM	Uchazeči o studium musí absolvovat písemný test OSP v termínech daných společností SCIO		14. 6. 2024 17. 6. 2024 (náhradní)	fak.	

Harmonogram výuky a zkuškového období	
Pro kombinovanou a distanční formu studia mohou být rozhodnutím děkana fakult některé termíny upraveny odlišně.	
Orientační týden pro zahraniční studenty	9. - 13. 9. 2024
Orientační dny pro studenty cizojazyčných programů	9. - 13. 9. 2024
Výuka (začíná sudým týdnem)	16. 9. 2024 – 13. 12. 2024
Výuka - doktorské studium	7. 10. 2024 – 17. 1. 2025
Inovační týden (bez rozvrhované výuky)	4. – 8. 11. 2024
Děkanský den na všech fakultách	není
Zkuškové období – 6 týdnů	16. - 20. 12. 2024, 2. 1. – 5. 2. 2025
Zkuškové období - doktorské studium	celoročně
Vložení výsledků zkoušek a zápočtů za prezenční studium	nejpozději do 2. 2. 2025 23:59
Vložení výsledků zkoušek a zápočtů za distanční a kombinované studium	nejpozději do 9. 2. 2025 23:59
Započítávání výsledků zápočtů a zkoušek	pro předměty I. třídy do 2. 2. 2025 23:59
Pro účely automatizovaného zápisu předmětů budou započítávány	pro předměty II. třídy do 5. 2. 2025 23:59

VÝUKA

- 13 týdnů
- 16. 9. 2024 – 13. 12. 2024

ZKOUŠKOVÉ

- 6 týdnů
- 16. - 20. 12. 2024 předtermíny
- 2. 1. – 5. 2. 2025

průběžné testy

- 6.-10. týden
- uprostřed semestru

inovační týden

- 9. týden
- 4.-8. 11. 2024



INOVAČNÍ TÝDEN

klasická výuka plně odpadá



akce, workshopy, přednášky

Přednášky a cvičení



- velký počet studentů
- teorie
- menší zapojení studentů

- malý počet studentů
- praxe
- aktivita studentů



PŘEDMĚTY

Vysoká škola ekonomická v Praze

Kreditový systém

- 180 kreditů za studium
- 36 rezervních
- min. 20 kreditů za semestr



- pozor na korekci
- pozor na ztrátu kreditů během zápisu

SKUPINY PŘEDMĚTŮ

- oSZ - Předměty státní závěrečné zkoušky
- oP - Povinný předmět programu/oboru
- fJP - Jazyk povinný
- fJV - Jazyk volitelný
- cTVS1 - Tělesná výchova
- fVB - Fakultně volně volitelný předmět
- cVB - Celošk. volně volit. předmět

vše najdeš ve studijním plánu

Předměty podle skupin

JAZYKY - fjv

- 12 kreditů
- možnost „přeskakovat“
- AJ - možnost nahradit certifikátem (CAE/CPE)

Kód předmětu	Název předmětu	EC
2RO201	Francouzština pro ekonomy - pokročilá úroveň 1 (B1/B2)	3
2RO203	Francouzština pro ekonomy - pokročilá úroveň 3 (B2)	3
2NJ201	Němčina pro ekonomy - pokročilá úroveň 1 (B1)	3
2NJ203	Němčina pro ekonomy - pokročilá úroveň 3 (B1/B2)	3
2AJ305	Příprava na CAE 1 (C1)	3
2AJ323	Příprava na CPE I (C2)	3
2AJ315	Intenzivní příprava na CAE (C1)	3
2AJ306	Příprava na CAE 2 (C1)	3
2AJ324	Příprava na CPE II (C2)	3
2RU201	Ruština pro ekonomy - pokročilá úroveň 1 (B2)	3
2RU203	Ruština pro ekonomy - pokročilá úroveň 3 (B2)	3
2RO261	Španělština pro ekonomy - pokročilá úroveň 1 (B1/B2)	3
2RO263	Španělština pro ekonomy - pokročilá úroveň 3 (B2)	3

Předměty podle skupin

JAZYKY - fJP

- 21 kreditů
- Nelze „přeskakovat“
 - nutné odstudovat

Kód předmětu	Název předmětu	EC
2AJ221	Angličtina pro profesní účely 1	3
2AJ222	Angličtina pro profesní účely 2	6
2RO212	Francouzština pro ekonomy - pokročilá úroveň 2 (B1/B2)	6
2RO214	Francouzština pro ekonomy - pokročilá úroveň 4 (B2)	6
2NJ212	Němčina pro ekonomy - pokročilá úroveň 2 (B1)	6
2NJ214	Němčina pro ekonomy - pokročilá úroveň 4 (B2)	6
2RU212	Ruština pro ekonomy - pokročilá úroveň 2 (B2)	6
2RU214	Ruština pro ekonomy - pokročilá úroveň 4 (B2)	6
2RO272	Španělština pro ekonomy - pokročilá úroveň 2 (B1/B2)	6
2RO274	Španělština pro ekonomy - pokročilá úroveň 4 (B2)	6

Předměty podle skupin

tělocvik

- Povinné 2 semestry (zápočty)
- ukončeno zápočtem >> většinou jen docházka
- Sportovní kurzy (lyžování, voda, ...)



MENZA

Vysoká škola ekonomická v Praze

Žižkov

- Italská budova - AV Gastro, Pizza VŠEm, Zdravá výživa
- Italská budova - Restaurace AK VŠE
- Nová budova - Umbrella pizza bar
- Stará budova - Samoobslužná lednice Fresh Point

Jižní Město

- v rámci budovy - AV Gastro
- menza Volha (VŠCHT)



Menza - jak to funguje?

- Nutné nahrát peníze na ISIC (hotově/kartou)
- Různé menzy = různé účty s penězi
- Jídelníčky jsou online
- 2 zlevněná jídla denně
- Možnost koupit bagety, zákusky, ...

SLIDO

pokládej otázky

Vysoká škola ekonomická v Praze



INSIS

Vysoká škola ekonomická v Praze

Pojďme si projít InSis společně



Lidé na VŠE



:: [Kontrola osobních údajů](#)
:: [Změna distribučního serveru](#)



[Nová mobilní aplikace je tu!](#)



[Mobilní aplikace Moje studium. Prostě. Studuj. Kdekoli.](#)



Vývěska

- :: [Automatizovaný zápis předmětů I. třídy \(Rektorát / Studenti\)](#) ✖
- :: [Výsledky studentských evaluací v přehledném BI reportu \(Rektorát / Studenti\)](#) ✖

[Vyhledat](#) [Otevřít vše](#)



Portál veřejných informací

- [Lidé na VŠE](#)
- [Katalog předmětů](#)
- [Studijní plány](#)
- [Pracoviště](#)
- [Tematické vyhledávání](#)



Moje studium

- [Portál studenta](#)
- [Statistiky registrací studentů](#)
- [Hodnocení úspěšnosti předmětů](#)
- [Evaluace předmětů studenty](#)
- [Přihláška ke studiu](#)



eLearning

- [Testy a zkoušení](#)
- [Elektronické studijní materiály](#)



Věda a výzkum

- [Životopisné údaje](#)
- [Párování publikací](#)
- [Tvorba životopisů](#)



Osobní management

- [Úložiště dokumentů](#)
- [Dokumentový server](#)
- [Odběr novinek](#)
- [Diskuzní fóra](#)
- [Poštovní schránka](#)



eAgenda

- [Portál voliče](#)
- [ePrůzkumy](#)
- [Portál člena orgánu](#)
- [Kontaktní centrum](#)



Technologie a jejich správa

- [Přístupový systém](#)
- [Správa účtů](#)
- [Používané identifikační karty](#)



Dokumentace InSIS

- [Dokumentace InSIS](#)
- [Statistiky využití InSIS](#)
- [Systémoví integrátoři](#)



Herna pro chvíle oddechu

- [Přehled her a statistiky](#)
- [IQ Solitér](#)
- [Kamenožrout](#)




Tato aplikace umožňuje vyhledávat libovolné osoby na VŠE. Hledat můžete podle jména, příjmení, loginu nebo ID čísla bez ohledu na diakritiku. Je nutné zadat minimálně tři znaky libovolného podřetězce jména či příjmení.

Zadejte jméno osoby

Dohledat

- | | |
|--|---|
| <input checked="" type="checkbox"/> Fakulta financí a účetnictví | <input checked="" type="checkbox"/> Studenti |
| <input checked="" type="checkbox"/> Fakulta mezinárodních vztahů | <input type="checkbox"/> Absolventi |
| <input checked="" type="checkbox"/> Fakulta podnikohospodářská | <input checked="" type="checkbox"/> Zaměstnanci |
| <input checked="" type="checkbox"/> Fakulta informatiky a statistiky | <input type="checkbox"/> Externisté |
| <input checked="" type="checkbox"/> Národohospodářská fakulta | |
| <input checked="" type="checkbox"/> Fakulta managementu | |
| <input checked="" type="checkbox"/> Celoškolská pracoviště | |
| <input checked="" type="checkbox"/> Rektorát | |

 Zajímají vás také [přehledy absolventů?](#)

[RSS exporty](#)

Katalog předmětů



:: [Kontrola osobních údajů](#)
:: [Změna distribučního serveru](#)



[Nová mobilní aplikace je tu!](#)



[Mobilní aplikace Moje studium. Prostě. Studuj. Kdekoli.](#)



Vývěska

- :: [Automatizovaný zápis předmětů I. třídy \(Rektorát / Studenti\)](#) ✖
- :: [Výsledky studentských evaluací v přehledném BI reportu \(Rektorát / Studenti\)](#) ✖

[Vyhledat](#) [Otevřít vše](#)

Portál veřejných informací

- [Lidé na VŠE](#)
- [Katalog předmětů](#)
- [Studijní plány](#)
- [Pracoviště](#)
- [Tematické vyhledávání](#)

Moje studium

- [Portál studenta](#)
- [Statistiky registrací studentů](#)
- [Hodnocení úspěšnosti předmětů](#)
- [Evaluační předmětů studenty](#)
- [Přihláška ke studiu](#)

eLearning

- [Testy a zkoušení](#)
- [Elektronické studijní materiály](#)

Věda a výzkum

- [Životopisné údaje](#)
- [Párování publikací](#)
- [Tvorba životopisů](#)

Osobní management

- [Úložiště dokumentů](#)
- [Dokumentový server](#)
- [Odběr novinek](#)
- [Diskuzní fóra](#)
- [Poštovní schránka](#)

eAgenda

- [Portál voliče](#)
- [ePrůzkumy](#)
- [Portál člena orgánu](#)
- [Kontaktní centrum](#)

Technologie a jejich správa

- [Přístupový systém](#)
- [Správa účtů](#)
- [Používané identifikační karty](#)

Dokumentace InSIS

- [Dokumentace InSIS](#)
- [Statistiky využití InSIS](#)
- [Systémoví integrátoři](#)

Herna pro chvíle oddechu

- [Přehled her a statistiky](#)
- [IQ Solitér](#)
- [Kamenožrout](#)



Katalog předmětů

Tato aplikace umožňuje vyhledávat libovolné předměty na VŠE v aktuálních, budoucích i historických obdobích. Vyhledávat můžete podle řady kritérií - podle názvu či kódu (aplikace akceptuje slova s diakritikou nebo bez diakritiky, je nutné zadat minimálně tři znaky libovolného podřetězce názvu předmětu nebo celý kód), podle garantujících pracovišť, tematických šablon, období apod.

[Předměty dle jména](#)

[Předměty dle pracovišť](#)

[Rozšířené vyhledávání](#)

Zadejte název předmětu

Dohledat

Bylo nalezeno více předmětů, z následujícího seznamu vyberte jeden.

- [5IE562 Aplikovaná Mikroekonomie](#) ★ - ZS 2024/2025 - NF
- [MAE911 Ekonomie \(Makroekonomie – Mikroekonomie\)](#) ★ - ZS 2024/2025 - doktorská studia - NF
- [MIE911 Ekonomie \(Mikroekonomie - Makroekonomie\)](#) ★ - ZS 2024/2025 - doktorská studia - FPH
- [MIE901 Mikroekonomická analýza \(Mikroekonomie 3\)](#) ★ - ZS 2024/2025 - doktorská studia - FPH
- [6BMIK1 Mikroekonomie](#) ★ - ZS 2024/2025 - FMJH
- [3MI403 Mikroekonomie](#) ★ - ZS 2024/2025 - FPH
- [3MI709 Mikroekonomie \(anglicky\)](#) ★ - ZS 2024/2025 - FPH
- [3BE123 Mikroekonomie I](#) ★ - ZS 2024/2025 - FPH
- [3MI102 Mikroekonomie I](#) ★ - ZS 2024/2025 - FPH
- [3MI106 Mikroekonomie I](#) ★ - ZS 2024/2025 - FPH
- [3MI202 Mikroekonomie I](#) ★ - ZS 2024/2025 - FPH
- [5EN202 Mikroekonomie I](#) ★ - ZS 2024/2025 - NF
- [5EN752 Mikroekonomie I](#) ★ - ZS 2024/2025 - NF
- [5EN252 Mikroekonomie I](#) ★ - ZS 2024/2025 - NF
- [5EN401 Mikroekonomie II](#) ★ - ZS 2024/2025 - NF
- [5IE457 Mikroekonomie II](#) ★ - ZS 2024/2025 - NF
- [5EN415 Mikroekonomie II - anglicky](#) ★ - ZS 2024/2025 - NF
- [5IE561 Mikroekonomie III](#) ★ - ZS 2024/2025 - NF
- [5EN962 Mikroekonomie III](#) ★ - ZS 2024/2025 - doktorská studia - NF
- [5EN912 Mikroekonomie III](#) ★ - ZS 2024/2025 - doktorská studia - NF
- [3MI623 Mikroekonomie pro středně pokročilé](#) ★ - ZS 2024/2025 - FPH
- [5EN102 Základy mikroekonomie](#) ★ - ZS 2024/2025 - NF
- [5EN106 Základy mikroekonomie](#) ★ - ZS 2024/2025 - NF

Legenda (otevře/zavře se po kliknutí)



Statistiky registrací studentů



:: [Kontrola osobních údajů](#)
:: [Změna distribučního serveru](#)



[Nová mobilní aplikace je tu!](#)



[Mobilní aplikace Moje studium. Prostě. Studuj. Kdekoli.](#)



Vývěska

- :: [Automatizovaný zápis předmětů I. třídy \(Rektorát / Studenti\)](#) ✖
- :: [Výsledky studentských evaluací v přehledném BI reportu \(Rektorát / Studenti\)](#) ✖

[Vyhledat](#) [Otevřít vše](#)

Portál veřejných informací

- [Lidé na VŠE](#)
- [Katalog předmětů](#)
- [Studijní plány](#)
- [Pracoviště](#)
- [Tematické vyhledávání](#)

Moje studium

- Portál studenta**
- [Statistiky registrací studentů](#)
- [Hodnocení úspěšnosti předmětů](#)
- [Evaluační předmětů studentů](#)
- [Přihláška ke studiu](#)

eLearning

- [Testy a zkoušení](#)
- [Elektronické studijní materiály](#)

Věda a výzkum

- [Životopisné údaje](#)
- [Párování publikací](#)
- [Tvorba životopisů](#)

Osobní management

- [Úložiště dokumentů](#)
- [Dokumentový server](#)
- [Odběr novinek](#)
- [Diskuzní fóra](#)
- [Poštovní schránka](#)

eAgenda

- [Portál voliče](#)
- [ePrůzkumy](#)
- [Portál člena orgánu](#)
- [Kontaktní centrum](#)

Technologie a jejich správa

- [Přístupový systém](#)
- [Správa účtů](#)
- [Používané identifikační karty](#)

Dokumentace InSIS

- [Dokumentace InSIS](#)
- [Statistiky využití InSIS](#)
- [Systémoví integrátoři](#)

Herna pro chvíle oddechu

- [Přehled her a statistiky](#)
- [IQ Solitér](#)
- [Kamenožrout](#)



Kód	Předmět	Typ akce	Den	Čas	Místnost	Četnost	Vyučující	Kap.	Tř. 1	Tř. 2	Tř. 3
2AJ211	Angličtina pro ekonomická studia 1 (B2/C1)	Cvičení	Středa	12:45-14:15	SB 320	Každý týden	D. Puvionová	22	0	0	0
2AJ211	Angličtina pro ekonomická studia 1 (B2/C1)	Cvičení	Středa	14:30-16:00	??	Každý týden	-	0	25	0	0
2AJ211	Angličtina pro ekonomická studia 1 (B2/C1)	Cvičení	Středa	14:30-16:00	SB 113	Každý týden	K. Synková	22	7	0	0
2AJ211	Angličtina pro ekonomická studia 1 (B2/C1)	Cvičení	Středa	14:30-16:00	JM 278 (JM)	Každý týden	O. Havelová	22	23	0	0
2AJ211	Angličtina pro ekonomická studia 1 (B2/C1)	Cvičení	Středa	16:15-17:45	SB 331	Každý týden	Z. Pošvicová	22	25	0	0
2AJ211	Angličtina pro ekonomická studia 1 (B2/C1)	Cvičení	Středa	16:15-17:45	SB 113	Každý týden	K. Synková	22	0	0	0
2AJ211	Angličtina pro ekonomická studia 1 (B2/C1)	Cvičení	Středa	16:15-17:45	JM 278 (JM)	Každý týden	O. Havelová	22	27	0	0
2AJ211	Angličtina pro ekonomická studia 1 (B2/C1)	Cvičení	Středa	16:15-17:45	SB 330	Každý týden	M. Kräussl	22	19	0	0
2AJ211	Angličtina pro ekonomická studia 1 (B2/C1)	Cvičení	Středa	18:00-19:30	SB 113	Každý týden	K. Synková	22	2	0	0
2AJ211	Angličtina pro ekonomická studia 1 (B2/C1)	Cvičení	Čtvrtek	09:15-10:45	JM 362B (JM)	Každý týden	Š. Jilková	22	23	0	0
2AJ211	Angličtina pro ekonomická studia 1 (B2/C1)	Cvičení	Čtvrtek	09:15-10:45	JM 362A (JM)	Každý týden	G. Štáfová	22	23	0	0
2AJ211	Angličtina pro ekonomická studia 1 (B2/C1)	Cvičení	Čtvrtek	09:15-10:45	JM 278 (JM)	Každý týden	B. Kocianová	22	6	0	0
2AJ211	Angličtina pro ekonomická studia 1 (B2/C1)	Cvičení	Čtvrtek	09:15-10:45	SB 325	Každý týden	M. Kräussl	22	13	0	0
2AJ211	Angličtina pro ekonomická studia 1 (B2/C1)	Cvičení	Čtvrtek	11:00-12:30	JM 362B (JM)	Každý týden	Š. Jilková	22	28	0	0
2AJ211	Angličtina pro ekonomická studia 1 (B2/C1)	Cvičení	Čtvrtek	11:00-12:30	SB 325	Každý týden	M. Kräussl	22	16	0	0
2AJ211	Angličtina pro ekonomická studia 1 (B2/C1)	Cvičení	Čtvrtek	11:00-12:30	JM 362A (JM)	Každý týden	G. Štáfová	22	29	0	0
2AJ211	Angličtina pro ekonomická studia 1 (B2/C1)	Cvičení	Čtvrtek	11:00-12:30	JM 278 (JM)	Každý týden	B. Kocianová	22	15	0	0
2AJ211	Angličtina pro ekonomická studia 1 (B2/C1)	Cvičení	Čtvrtek	12:45-14:15	JM 362B (JM)	Každý týden	Š. Jilková	22	24	0	0
2AJ211	Angličtina pro ekonomická studia 1 (B2/C1)	Cvičení	Čtvrtek	12:45-14:15	JM 252A (JM)	Každý týden	O. Havelová	22	22	0	0
2AJ211	Angličtina pro ekonomická studia 1 (B2/C1)	Cvičení	Čtvrtek	12:45-14:15	SB 330	Každý týden	M. Kräussl	22	0	0	0
2AJ211	Angličtina pro ekonomická studia 1 (B2/C1)	Cvičení	Čtvrtek	12:45-14:15	JM 362A (JM)	Každý týden	G. Štáfová	22	21	0	0
2AJ211	Angličtina pro ekonomická studia 1 (B2/C1)	Cvičení	Čtvrtek	12:45-14:15	JM 278 (JM)	Každý týden	B. Kocianová	22	7	0	0
2AJ211	Angličtina pro ekonomická studia 1 (B2/C1)	Cvičení	Čtvrtek	14:30-16:00	JM 252A (JM)	Každý týden	O. Havelová	22	22	0	0
2AJ211	Angličtina pro ekonomická studia 1 (B2/C1)	Cvičení	Čtvrtek	14:30-16:00	JM 362A (JM)	Každý týden	G. Štáfová	22	28	0	0
2AJ211	Angličtina pro ekonomická studia 1 (B2/C1)	Cvičení	Čtvrtek	16:15-17:45	JM 252A (JM)	Každý týden	O. Havelová	22	23	0	0
2AJ211	Angličtina pro ekonomická studia 1 (B2/C1)	Cvičení	Pátek	09:15-10:45	RB 103	Každý týden	K. Synková	22	20	0	0
2AJ211	Angličtina pro ekonomická studia 1 (B2/C1)	Cvičení	Pátek	11:00-12:30	RB 103	Každý týden	K. Synková	22	0	0	0
2AJ211	Angličtina pro ekonomická studia 1 (B2/C1)	Cvičení	Pátek	12:45-14:15	RB 103	Každý týden	K. Synková	22	2	0	0
2AJ212	Angličtina pro ekonomická studia 2 (B2/C1)	Cvičení	Pondělí	09:15-10:45	JM 252A (JM)	Každý týden	K. P. J. Glanville	22	0	0	0
2AJ212	Angličtina pro ekonomická studia 2 (B2/C1)	Cvičení	Pondělí	11:00-12:30	JM 252A (JM)	Každý týden	K. P. J. Glanville	22	0	0	0
2AJ212	Angličtina pro ekonomická studia 2 (B2/C1)	Cvičení	Pondělí	12:45-14:15	JM 252A (JM)	Každý týden	K. P. J. Glanville	22	0	0	0
2AJ212	Angličtina pro ekonomická studia 2 (B2/C1)	Cvičení	Pondělí	14:30-16:00	SB 114	Každý týden	M. Duruttya	22	33	0	0
2AJ212	Angličtina pro ekonomická studia 2 (B2/C1)	Cvičení	Pondělí	14:30-16:00	JM 252A (JM)	Každý týden	K. P. J. Glanville	22	0	0	0
2AJ212	Angličtina pro ekonomická studia 2 (B2/C1)	Cvičení	Pondělí	14:30-16:00	SB 113	Každý týden	D. Milson	22	39	0	0
2AJ212	Angličtina pro ekonomická studia 2 (B2/C1)	Cvičení	Pondělí	16:15-17:45	SB 114	Každý týden	M. Duruttya	22	36	0	0
2AJ212	Angličtina pro ekonomická studia 2 (B2/C1)	Cvičení	Pondělí	16:15-17:45	SB 113	Každý týden	D. Milson	22	35	0	0
2AJ212	Angličtina pro ekonomická studia 2 (B2/C1)	Cvičení	Pondělí	18:00-19:30	SB 113	Každý týden	D. Milson	22	24	0	0
2AJ212	Angličtina pro ekonomická studia 2 (B2/C1)	Cvičení	Pondělí	18:00-19:30	SB 114	Každý týden	M. Duruttya	22	21	0	0
2AJ212	Angličtina pro ekonomická studia 2 (B2/C1)	Cvičení	Úterý	11:00-12:30	SB 325	Každý týden	M. Duruttya	22	57	0	0
2AJ212	Angličtina pro ekonomická studia 2 (B2/C1)	Cvičení	Úterý	12:45-14:15	SB 325	Každý týden	M. Duruttya	22	29	0	0
2AJ212	Angličtina pro ekonomická studia 2 (B2/C1)	Cvičení	Úterý	16:15-17:45	SB 113	Každý týden	M. Duruttya	22	35	0	0
2AJ212	Angličtina pro ekonomická studia 2 (B2/C1)	Cvičení	Středa	09:15-10:45	JM 252A (JM)	Každý týden	K. P. J. Glanville	22	0	0	0
2AJ212	Angličtina pro ekonomická studia 2 (B2/C1)	Cvičení	Středa	11:00-12:30	SB 331	Každý týden	D. Milson	22	41	0	0
2AJ212	Angličtina pro ekonomická studia 2 (B2/C1)	Cvičení	Středa	11:00-12:30	JM 252A (JM)	Každý týden	K. P. J. Glanville	22	0	0	0
2AJ212	Angličtina pro ekonomická studia 2 (B2/C1)	Cvičení	Středa	12:45-14:15	JM 252A (JM)	Každý týden	K. P. J. Glanville	22	0	0	0
2AJ212	Angličtina pro ekonomická studia 2 (B2/C1)	Cvičení	Středa	12:45-14:15	SB 327	Každý týden	D. Milson	22	40	0	0
2AJ212	Angličtina pro ekonomická studia 2 (B2/C1)	Cvičení	Středa	14:30-16:00	JM 252A (JM)	Každý týden	K. P. J. Glanville	22	0	0	0
2AJ212	Angličtina pro ekonomická studia 2 (B2/C1)	Cvičení	Středa	14:30-16:00	SB 328	Každý týden	D. Milson	22	33	0	0
2AJ212	Angličtina pro ekonomická studia 2 (B2/C1)	Cvičení	Středa	16:15-17:45	SB 328	Každý týden	D. Milson	22	30	0	0



Portál studenta



:: [Kontrola osobních údajů](#)
:: [Změna distribučního serveru](#)



[Nová mobilní aplikace je tu!](#)



[Mobilní aplikace Moje studium. Prostě. Studuj. Kdekoli.](#)



Vývěska

- :: [Automatizovaný zápis předmětů I. třídy \(Rektorát / Studenti\)](#) ✖
- :: [Výsledky studentských evaluací v přehledném BI reportu \(Rektorát / Studenti\)](#) ✖

[Vyhledat](#) [Otevřít vše](#)

Portál veřejných informací

- [Lidé na VŠE](#)
- [Katalog předmětů](#)
- [Studijní plány](#)
- [Pracoviště](#)
- [Tematické vyhledávání](#)

Moje studium

- [Portál studenta](#)
- [Statistiky registrací studentů](#)
- [Hodnocení úspěšnosti předmětů](#)
- [Evaluační předmětů studenty](#)
- [Přihláška ke studiu](#)

eLearning

- [Testy a zkoušení](#)
- [Elektronické studijní materiály](#)

Věda a výzkum

- [Životopisné údaje](#)
- [Párování publikací](#)
- [Tvorba životopisů](#)

Osobní management

- [Úložiště dokumentů](#)
- [Dokumentový server](#)
- [Odběr novin](#)
- [Diskuzní fóra](#)
- [Poštovní schránka](#)

eAgenda

- [Portál voliče](#)
- [ePrůzkumy](#)
- [Portál člena orgánu](#)
- [Kontaktní centrum](#)

Technologie a jejich správa

- [Přístupový systém](#)
- [Správa účtů](#)
- [Používané identifikační karty](#)

Dokumentace InSIS

- [Dokumentace InSIS](#)
- [Statistiky využití InSIS](#)
- [Systémoví integrátoři](#)

Herna pro chvíle oddechu

- [Přehled her a statistiky](#)
- [IQ Solitér](#)
- [Kamenožrout](#)



Portál studenta

Studium – FMV N-MO-3SA prez [sem 3, E], období – ZS 2024/2025 - FMV

[Moje studium](#)

[E-index](#)

[Moji spolužáci](#)

[Informace o mém studiu](#)

[Mapa mých studií](#)

[E-osnovy předmětů](#)

[Rozpisy témat](#)

[Odevzdávárny](#)

[Kontrola plánu](#)

[List záznamníku učitele](#)

[Moje oblíbené předměty](#)

V tabulce jsou zobrazena studia započatá nebo absolvovaná na naší univerzitě a ikony aplikací, které jsou k danému studiu aktuální. Studium a studijní období, se kterým pracujete, je uvedeno v podtitulku stránky. V aplikacích portálu se můžete mezi studii a obdobími přepínat, pokud jich máte uvedeno více a to kliknutím na šedou kuličku v prvním sloupci Zvolit. Při vstupu do Portálu studenta pracujete s aktivním studiem (zelená kulička).

Zvolit	Stav studia	Přihlašování na zkoušky	Reg./Zápisy	Mimosemestr. kurzy	Závěrečná práce
	řádně zapsán				
	řádně uzavřené období (1)				

Podpora zvoleného studia

Aplikace pro podporu aktuálně zvoleného studia.



[Osobní](#)



[Harmonogram](#)



[Harmonogram](#)



[Kontaktní](#)



[Kontaktní](#)



[Moje](#)



[Tisk](#)



[Úložiště](#)



[Evaluace](#)



- [Moje studium](#)
- [E-index](#)
- [Moji spolužáci](#)
- [Informace o mém studiu](#)
- [Mapa mých studií](#)
- [E-osnovy předmětů](#)
- [Rozpisy témat](#)
- [Odevzdávárny](#)
- [Kontrola plánu](#)
- [List záznamníku učitele](#)

[Moje oblíbené předměty](#)

V tabulce jsou zobrazena studia započatá nebo absolvovaná na naší univerzitě a ikony aplikací, které jsou k danému studiu aktuální. Studium a studijní období, se kterým pracujete, je uvedeno v podtitulku stránky. V aplikacích portálu se můžete mezi studii a obdobími přepínat, pokud jich máte uvedeno více a to kliknutím na šedou kuličku v prvním sloupci Zvolit. Při vstupu do Portálu studenta pracujete s aktivním studiem (zelená kulička).

Zvolit	Stav studia	Přihlašování na zkoušky	Reg./Zápisy	Mimosemestr. kurzy	Závěrečná práce
	řádně zapsán				
	řádně uzavřené období (1)				

Podpora zvoleného studia

Aplikace pro podporu aktuálně zvoleného studia.

- [Osobní rozvrh](#)
- [Harmonogram výuky \(přehled týdnů\)](#)
- [Harmonogram akademického roku](#)
- [Kontaktní oddělení](#)
- [Kontaktní centrum](#)
- [Moje omluvenky](#)
- [Tisk dokumentů](#)
- [Úložiště dokumentů](#)
- [Evaluace předmětů studenty](#)

Financování studia a stipendia

Aplikace pro podporu financování a stipendia aktuálně zvoleného studia.

- [Přehled financování \(všechna studia\)](#)
- [Financování studia](#)
- [Žádost o ubytovací stipendium](#)
- [Vyplicená stipendia](#)
- [Bankovní spojení](#)
- [Objednávky](#)

Moje výjezdy do zahraničí

Aplikace pro podporu zahraniční agendy aktuálně zvoleného studia.



Portál studenta

Studium období

[Moje studium](#)

[E-index](#)

[Moji spolužáci](#)

[Informace o mém studiu](#)

[Mapa mých studií](#)

[E-osnovy předmětů](#)

[Rozpisy témat](#)

[Odevzdávárny](#)

[Kontrola plánu](#)

[List záznamníku učitele](#)

[Moje oblíbené předměty](#)

[Aktuální základní přehled](#)

[Základní přehled za celé studium](#)

[Statistika za celé studium](#)

[Aktuální podrobný přehled](#)

[Podrobný přehled za celé studium](#)

[Statistika kreditů](#)

[Srovnání studijních výsledků](#)

Vaše studium tohoto programu je uzavřeno.

Aplikace Vám poskytuje různé informace a přehledy Vašeho dosavadního průběhu studia.

Následuje zkrácený přehled výsledků Vašeho studia ve zvoleném období. Kliknutím na číslo pokusu u každého předmětu si můžete zobrazit historii pokusů.

ZS 2020/2021 - FMV:

Počet získaných kreditů za dané studijní období je 30.

Předmět	Povinnost	Jaz.	Uk.	Pokus	Skupina	Kredity	Způsob
Angličtina pro ekonomická studia 1 (B2/C1) ★		eng	záp E	1	fJV	3	
Geografie světového hospodářství ★		cz	zk E	1	oP	3	
Management ★		cz	zk E	1	oP	4	
Matematika pro ekonomy ★		cz	zk E	1	oP	6	
Mikroekonomie I ★		cz	zk E	1	oP	6	
Právo ★		cz	zk E	1	oP	5	
Ruština pro ekonomy - pokročilá úroveň 1 (B2) ★		ru	záp E	1	fJV	3	



Portál studenta

Studium období

[Moje studium](#)

[E-index](#)

[Moji spolužáci](#)

[Informace o mém studiu](#)

[Mapa mých studií](#)

[E-osnovy předmětů](#)

[Rozpisy témat](#)

[Odevzdávány](#)

[Kontrola plánu](#)

[List záznamníku učitele](#)

[Moje oblíbené předměty](#)

Aplikace slouží k zobrazení spolužáků, kteří s Vámi studovali během Vašeho dosavadního průběhu studia. V tabulce je zobrazen přehled předmětů Vašeho studia ve zvoleném období. Kliknutím na ikony v jednotlivých sloupcích si zobrazíte seznam spolužáků podle zvolených kritérií. Studentům z Vašeho cvičení můžete zaslat hromadnou zprávu.

Zobrazit: Cvičení

Kód	Předmět	Studenti		
		všichni	od vyučujícího	ze cvičení
2AJ211	Angličtina pro ekonomická studia 1 (B2/C1)			
2RU201	Ruština pro ekonomy - pokročilá úroveň 1 (B2)			
4MM101	Matematika pro ekonomy			
3MI102	Mikroekonomie I			
3MA101	Management			
2PR101	Právo			
2SE102	Geografie světového hospodářství			

Portál studenta

Studium období

[Moje studium](#)

[E-index](#)

[Moji spolužáci](#)

[Informace o mém studiu](#)

[Mapa mých studií](#)

[E-osnovy předmětů](#)

[Rozpisy témat](#)

[Odevzdávárny](#)

[Kontrola plánu](#)

[List záznamníku učitele](#)

[Moje oblíbené předměty](#)

Aplikace odevzdávání prací a projektů je prostor vyhrazený učitelem pro studenty, kam mohou jednotlivci nebo skupiny studentů odevzdávat své domácí úkoly, případové studie, projekty či jiné samostatné práce. Každá odevzdávárna je časově omezená a je vytvořena k jednotlivým cvičením nebo centrálně pro celý předmět.

Tabulka zobrazuje všechny odevzdávárny založené pro předměty, které studujete v aktuálním období. Sloupec Dokdy obsahuje termín, kdy bude daná odevzdávárna uzavřena. V dalším sloupci se u rozpisové odevzdávárny zobrazuje název balíku témat a seznam témat, na kterých jste přihlášení, a vyučující Vám témata schválil. Individuální odevzdávárna se váže k celému předmětu. Ve sloupci Počet souborů je uveden počet souborů vložených do odevzdávárny. Stiskem ikony ve sloupci Pokyny zobrazíte pokyny, které byly učitelem k příslušné odevzdávárně přiděleny.

V následující tabulce jsou uvedeny odevzdávárny otevřené pro vkládání souborů. Pro vložení souborů do příslušné odevzdávárny klikněte na ikonu ve sloupci Vkládat soubory.

Kam mohu odevzdávat

Název předmětu	Název	Typ	Vypsáno pro	Odkdy	Dokdy	Téma	Podrobnosti	Počet souborů	Pokyny	Vypsal	Vkládat soubory
----------------	-------	-----	-------------	-------	-------	------	-------------	---------------	--------	--------	-----------------

Nenalezena žádná vyhovující data.

V následující tabulce jsou odevzdávárny, ve kterých jste potvrdili odevzdání souborů, proto již nemůžete vkládat další soubory. Pokud jste od vyučujícího obdrželi body za odevzdání, jsou uvedeny ve sloupci Body. Zobrazit vložené soubory můžete ve sloupci Zobrazit soubory.

Odevzdávárny s odevzdanými soubory

Název předmětu	Název	Typ	Vypsáno pro	Odkdy	Dokdy	Téma	Otevřená	Body	Podrobnosti	Počet souborů	Pokyny	Vypsal	Zobrazit soubory
										1			

V následující tabulce jsou nedostupné odevzdávárny bez potvrzeného odevzdání souborů. Pokud máte nějaké soubory uloženy, můžete si



[Moje studium](#)[E-index](#)[Moji spolužáci](#)[Informace o mém studiu](#)[Mapa mých studií](#)[E-osnovy předmětů](#)[Rozpisy témat](#)[Odevzdávárny](#)[Kontrola plánu](#)[List záznamníku učitele](#)[Moje oblíbené předměty](#)

Tato aplikace Vám umožňuje kontrolu Vašich studijních povinností. Vaše studijní povinnosti jsou dány studijním plánem, který musí být nejprve do systému vložen systémovým integrátorem fakulty.

Předběžná podoba státní zkoušky (platná pro nejbližší zkuškový termín) je k nahlédnutí v [katalogu studijních programů](#). Definitivní podoba je stanovena vždy na začátku semestru, na jehož konci se SZ koná, a bude k dispozici v aplikaci Přihláška k SZ.



Již jsou splněny všechny náležitosti odevzdání závěrečné práce.



Studijní plán byl úspěšně splněn.

Studium: **FMV B-MO prez [sem 6, E]**
Kredity: **180 získaných ze 180 povinných**
Počáteční období: **ZS 2020/2021 - FMV**
Typ studijního systému: **E**

V následující tabulce je zobrazen studijní plán včetně podrobných informací o stavu jeho plnění. Pokud si přejete zobrazit všechny předměty povinně volitelných a volitelných skupin, zvolte následující odkaz: [Zobrazit všechny předměty plánu](#).

Skupiny předmětů pro celý plán

Kód	Název předmětu	Ukončení	Kredity	Zapsáno	Stav
	oSZ - Předměty státní závěrečné zkoušky (t: 1) Skupina předmětů povinných - SPLNĚNA				
MOB2	Mezinárodní obchod - státní bakalářská zkouška ★	zk E	3	1x	SPLNĚNO (07.06.2023)
2OBP	Obhajoba bakalářské práce ★	zk E	3	1x	SPLNĚNO (31.05.2023)
Kód	Název předmětu	Ukončení	Kredity	Zapsáno	Stav
	oP - Povinný předmět programu/oboru (t: 1) Skupina předmětů povinně volitelných (min. 111 kr.) - SPLNĚNA				
22F301	Bakalářský seminář ★	zk E	3	1x	SPLNĚNO (29.01.2023)
1FP212	Finance podniku ★	zk E	6	1x	SPLNĚNO (04.01.2022)
11F201	Finanční teorie, politika a instituce ★	zk E	5	1x	SPLNĚNO (13.06.2022)
2SE102	Geografie světového hospodářství ★	zk E	3	1x	SPLNĚNO (22.01.2021)
3MI104	Makroekonomie I ★	zk E	4	1x	SPLNĚNO (20.05.2021)
3MA101	Management ★	zk E	4	1x	SPLNĚNO (21.12.2020)



[Moje studium](#)[E-index](#)[Moji spolužáci](#)[Informace o mém studiu](#)[Mapa mých studií](#)[E-osnovy předmětů](#)[Rozpisy témat](#)[Odevzdávárny](#)[Kontrola plánu](#)[List záznamníku učitele](#)[Moje oblíbené předměty](#)

Tabulka obsahuje přehled Vaší docházky v jednotlivých řádně zapsaných předmětech.

První ikonou ve sloupci Operace je možné zobrazit hodnoticí archy k danému předmětu. Tyto archy slouží vyučujícímu k zadávání a zveřejňování různých forem informací týkajících se průběžného hodnocení studentů (např. zadání semestrální práce, body za aktivitu, hodnocení testu). Odkaz je zobrazován jen v případě, že vyučující k předmětu nějaké archy vede. Druhá ikona představuje celkové hodnocení předmětu v automatickém hodnocení, pokud je nadefinováno. Po odevzdání předmětového testu je Vám zpřístupněna třetí ikona vedoucí na výsledky testů. Poslední ikona je odkaz do složky předmětu v dokumentovém serveru.

Klíknutím na ikonu ve sloupci Nastavení si můžete nastavit zasilání e-mailů z odevzdáváren daného předmětu.

Předmět	Kdy	Rozvrhová akce													Operace			Nastavení		
		1.	2.	3.	4.	5.	6.	7.	8.	9.	10.	11.	12.	13.						
1FP212 Finance podniku	1FP212 Cv Út 09:15-10:45 RB 204 Každý týden 1FP212 Pŕ Po 09:15-10:45 NB C Každý týden																-	-	-	
	22F202 Pŕ Čt 12:45-14:15 NB C Každý týden																			
	22F202 Cv Út 11:00-12:30 SB 208 Každý týden																			
	2SE222 Pŕ Po 11:00-12:30 NB B Každý týden															-	-			
	2SE222 Cv St 16:15-17:45 SB 229 Každý týden															-	-			
TVSPLA Plavání	TVSPLA Cv St 11:00-12:00 Bazén Podolí (ExS) Každý týden														-	-	-	-		
	2AJ305 Cv Po 16:15-17:45 RB 104 Každý týden															-	-	-		
	RU203 Cv Čt 14:30-16:00 SB 327 Každý týden														-	-	-	-		
1FU201 Účetnictví I.	1FU201 Pŕ Út 14:30-16:00 Vencovského aula Každý týden 1FU201 Cv Po 18:00-19:30 SB 408 Každý týden															-	-			

[Legenda](#) (otevře/zavře se po kliknutí)



Portál studenta

Studium – FMV B-MO prez [sem 6, E], období – LS 2021/2022 - FMV

[Moje studium](#)

[E-index](#)

[Moji spolužáci](#)

[Informace o mém studiu](#)

[Mapa mých studií](#)

[E-osnovy předmětů](#)

[Rozpisy témat](#)

[Odevzdávárny](#)

[Kontrola plánu](#)

[List záznamníku učitele](#)

[Moje oblíbené předměty](#)

Zde je zobrazen přehled archů průběžného hodnocení, které vyučující k Vaší osobě eviduje. U sčítacích archů jsou sčítána pouze čísla, která jsou zobrazena modře (čísla zadaná v korektním tvaru).

Archy ze cvičení - 2SE202 Cv Út 18:00-19:30 NB 470 Každý týden

Slučka	Entry test	Activity	Debate	Term paper	Součet
	3	10	5	20	38

Archy ze cvičení - všichni studenti

Slučka	Task 1	Task 2	Task 3	Součet
	10	10	10	30

30

Úložiště dokumentů



Integrovaný studijní informační systém

7. 9. 2024 14:45 Regina

Přihláš [Office365](#) [11 dokumentů](#) [0 úkolů](#)

Osobní administrativa



[Kontrola osobních údajů](#)
[Změna distribučního serveru](#)



[Nová mobilní aplikace je tu!](#)



[Mobilní aplikace Moje studium. Prostě. Studuj. Kdekoli.](#)



Vývěska

- [Automatizovaný zápis předmětů I. třídy \(Rektorát / Studenti\)](#) ✖
- [Výsledky studentských evaluací v přehledném BI reportu \(Rektorát / Studenti\)](#) ✖

[Vyhledat](#) [Otevřít vše](#)

Portál veřejných informací

- [Lidé na VŠE](#)
- [Katalog předmětů](#)
- [Studijní plány](#)
- [Pracoviště](#)
- [Tematické vyhledávání](#)

Moje studium

- [Portál studenta](#)
- [Statistiky registrací studentů](#)
- [Hodnocení úspěšnosti předmětů](#)
- [Evaluační předmětů studenty](#)
- [Přihláška ke studiu](#)

eLearning

- [Testy a zkoušení](#)
- [Elektronické studijní materiály](#)

Věda a výzkum

- [Životopisné údaje](#)
- [Párování publikací](#)
- [Tvorba životopisů](#)

Osobní management

- [Úložiště dokumentů](#)
- [Dokumentový server](#)
- [Odběr novinek](#)
- [Diskuzní fóra](#)
- [Poštovní schránka](#)

eAgenda

- [Portál voliče](#)
- [ePrůzkumy](#)
- [Portál člena orgánu](#)
- [Kontaktní centrum](#)

Technologie a jejich správa

- [Přístupový systém](#)
- [Správa účtů](#)
- [Používané identifikační karty](#)

Dokumentace InSIS

- [Dokumentace InSIS](#)
- [Statistiky využití InSIS](#)
- [Systémová integrace](#)

Herna pro chvíle oddechu

- [Přehled her a statistiky](#)
- [IQ Solitér](#)
- [Kamenožrout](#)

Testy a zkoušení



:: [Kontrola osobních údajů](#)
:: [Změna distribučního serveru](#)



[Nová mobilní aplikace je tu!](#)



[Mobilní aplikace Moje studium. Prostě. Studuj. Kdekoli.](#)



Vývěska

- :: [Automatizovaný zápis předmětů I. třídy \(Rektorát / Studenti\)](#) ✖
- :: [Výsledky studentských evaluací v přehledném BI reportu \(Rektorát / Studenti\)](#) ✖

[Vyhledat](#) [Otevřít vše](#)

Portál veřejných informací

- [Lidé na VŠE](#)
- [Katalog předmětů](#)
- [Studijní plány](#)
- [Pracoviště](#)
- [Tematické vyhledávání](#)

Moje studium

- [Portál studenta](#)
- [Statistiky registrací studentů](#)
- [Hodnocení úspěšnosti předmětů](#)
- [Evaluační předmětů studenty](#)
- [Přihláška ke studiu](#)

eLearn

- [Testy a zkoušení](#)
- [Elektronické studijní materiály](#)

Věda a výzkum

- [Životopisné údaje](#)
- [Párování publikací](#)
- [Tvorba životopisů](#)

Osobní management

- [Úložiště dokumentů](#)
- [Dokumentový server](#)
- [Odběr novinek](#)
- [Diskuzní fóra](#)
- [Poštovní schránka](#)

eAgenda

- [Portál voliče](#)
- [ePrůzkumy](#)
- [Portál člena orgánu](#)
- [Kontaktní centrum](#)

Technologie a jejich správa

- [Přístupový systém](#)
- [Správa účtů](#)
- [Používané identifikační karty](#)

Dokumentace InSIS

- [Dokumentace InSIS](#)
- [Statistiky využití InSIS](#)
- [Systémoví integrátoři](#)

Herna pro chvíle oddechu

- [Přehled her a statistiky](#)
- [IQ Solitér](#)
- [Kamenožrout](#)



Změna osobních údajů



[Kontrola osobních údajů](#)
[Změna distribučního serveru](#)



[Nová mobilní aplikace je tu!](#)



[Mobilní aplikace Moje studium. Prostě. Studuj. Kdekoli.](#)



Vývěska

- [Automatizovaný zápis předmětů I. třídy \(Rektorát / Studenti\)](#) ✖
- [Výsledky studentských evaluací v přehledném BI reportu \(Rektorát / Studenti\)](#) ✖

[Vyhledat](#) [Otevřít vše](#)



Portál veřejných informací

- [Lidé na VŠE](#)
- [Katalog předmětů](#)
- [Studijní plány](#)
- [Pracoviště](#)
- [Tematické vyhledávání](#)



Moje studium

- [Portál studenta](#)
- [Statistiky registrací studentů](#)
- [Hodnocení úspěšnosti předmětů](#)
- [Evaluační předmětů studenty](#)
- [Přihláška ke studiu](#)



eLearning

- [Testy a zkoušení](#)
- [Elektronické studijní materiály](#)



Věda a výzkum

- [Životopisné údaje](#)
- [Párování publikací](#)
- [Tvorba životopisů](#)



Osobní management

- [Úložiště dokumentů](#)
- [Dokumentový server](#)
- [Odběr novinek](#)
- [Diskuzní fóra](#)
- [Poštovní schránka](#)



eAgenda

- [Portál voliče](#)
- [ePrůzkumy](#)
- [Portál člena orgánu](#)
- [Kontaktní centrum](#)



Technologie a jejich správa

- [Přístupový systém](#)
- [Správa účtů](#)
- [Používané identifikační karty](#)
- [Doručování univerzitní pošty](#)



Dokumentace InSIS

- [Dokumentace InSIS](#)
- [Statistiky využití InSIS](#)
- [Systémová integratoři](#)
- [Licenční informace](#)
- [Mé operace](#)



Herna pro chvíle oddechu

- [Přehled her a statistiky](#)
- [IQ Solitér](#)
- [Kamenožrout](#)
- [Housenka](#)



Přizpůsobení informačního systému

- [Změna fotografie](#)
- [Uživatelská nastavení](#)
- [Konfigurace přenosu událostí do Office 365](#)
- [Portlety v InSIS](#)
- [Údržba nabídky Moje oblíbené](#)



Nastavení informačního systému

- [Nastavení autentizace pomocí jednorázových hesel \(OTP\)](#)
- [Mé operace](#)
- [Bezpečnostní údaje pro obnovení hesla](#)
- [Propojení účtu s Identitou občana](#)
- [Změna identity](#)



Ochrana osobních údajů

- [Kontrola osobních údajů](#)
- [Souhlasy uživatele](#)
- [Statistika potvrzení o kontrole](#)



Manuál k Insis



OUTLOOK

Vysoká škola ekonomická v Praze



Microsoft 365



Outlook



OneDrive



Word



Excel



PowerPoint



OneNote



SharePoint



Teams



Sway



Engage



Power Automate



Forms



Power BI



Planner



InSIS VŠE



Lists



Další aplikace

Balíček O365 ke stažení tady



EDUROAM

Vysoká škola ekonomická v Praze

3. Správně nakonfigurovat připojení k síti, tj. parametry z následující tabulky. Můžete použít připravené konfigurace z [eduroamCAT](#) či je nakonfigurovat [ručně](#).

Uživatelské
jméno/totožnost: *username@vse.cz*

Heslo: *nastavte na [eduroam.vse.cz/heslo](#)*

Jméno bezdrátové sítě
(SSID): eduroam

Parametry připojení: WPA2-podnikové, šifrování AES

Ověření uživatele: pomocí jména a hesla, podporujeme dva profily: TTLS+MSCHAPv2 a PEAP+MSCHAPv2

Jméno autentizačního
serveru: radius.vse.cz

CA autentizačního serveru: USERTrust RSA Certification Authority

Anonymní identita: *nepovinná, anonymous@vse.cz*

Doména: *nevyplňovat*

**všechno
najdeš tady**



MOODLE

Vysoká škola ekonomická v Praze

Moodle



NAVIGACE

▼ Nástěnka

⚙ Můj přehled semestrů

> Hlavní nabídka

▼ Moje kurzy

> Krizové situace - studenti

> Základy AI pro studenty

> BOZP a PO – magistři

> PHISH CI

> Citace

> ZIS CI

> 2RU205_2022_ZS

> 2RU206_2022_LS

> 2ME301_2022_ZS

▼ 2SE440_2023_ZS

> Účastníci

📅 Znamky

📄 Oznámení kurzu

📄 Úvod

📄 Úkoly a aktivity

📄 Modul 1: Globální trendy a rizika – úvodní vymezení

📄 Modul 2: Demografické stárnutí populace

📄 Modul 3: Expanze střední třídy v Asii

📄 Modul 4: Příjmové a majetkové nerovnosti v globáln...

📄 Modul 5: Čtvrtá průmyslová revoluce

2SE440 Regionální trhy v globální perspektivě (2023/2024 ZS)



Oznámení kurzu



Úvod



Úkoly a aktivity



Modul 1: Globální trendy a rizika – úvod...



Modul 2: Demografické stárnutí populace



Modul 3: Expanze střední třídy v Asii



- filtrovaná voda pro všechny studenty ZDARMA
- neperlivá i perlivá
- stačí si stáhnout aplikaci a vybrat tarif **Univerzity + nádraží**



stáhneš tady



na 10 místech na VŠE

SLIDO

pokládej otázky

Vysoká škola ekonomická v Praze



VÝJEZD DO ZAHRANIČÍ

Vysoká škola ekonomická v Praze

ERASMUS

- Erasmus, zahraniční stáž
- 4. a 5. semestr studia
- Více než 250 partnerských škol
- jak získáš body?
 - Studijní průměr (100 bodů)
 - odborný předmět v cizím jazyce (10 bodů)
 - jazykový certifikát (10 bodů)
 - Buddy Program (10 bodů)



BUDDY PROGRAM

- Pomoc zahraničním studentům
- Vyzvednutí na letišti, pomoc na začátku i během semestru



PLÁNUJEŠ VYJET?

- Hlídej si harmonogram přihlašování (červenec/únor)
- Přihlaš se do Buddy Programu
- Studijní plán není všechno
- Zprávy ze zahraničních pobytů - v InSIS
- sleduj ozs.vse.cz



MANUÁLY

Vysoká škola ekonomická v Praze



Manuál prváka



Manuál k InSis

STUDENTSKÉ SPOLKY

Vysoká škola ekonomická v Praze

Studentský klub obchodu a konkurenceschopnosti

- Zkušenosti i kontakty, které zvýší vaši konkurenceschopnost na pracovním trhu
- Možnost nahlédnout na obory související se sférou obchodu i podnikání
- Příležitost setkat se se zajímavými odborníky



Facebook



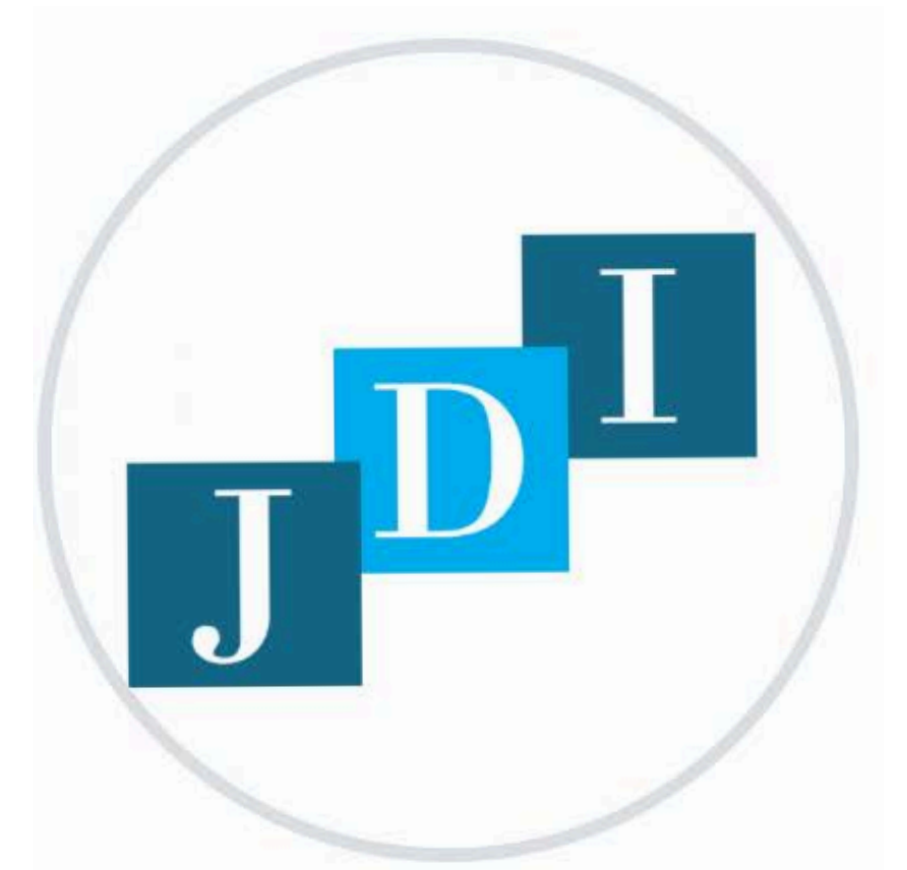
Instagram



Web

Junior Diplomat Initiative

- Platforma na konfrontaci teoretických znalostí se skutečnou praxí současného světa diplomacie
- Most mezi studenty a vybranými institucemi s potencionálním budoucím uplatněním



Facebook



Instagram



Web

Model United Nations Prague

- Diskuse o současných i minulých globálních problémech
- Pořádá každoročně jednu z největších mezinárodních konferencí v Evropě
- Možnost vyjet a zúčastnit se zahraničních MUN konferencí za podpory FMV



Facebook



Instagram



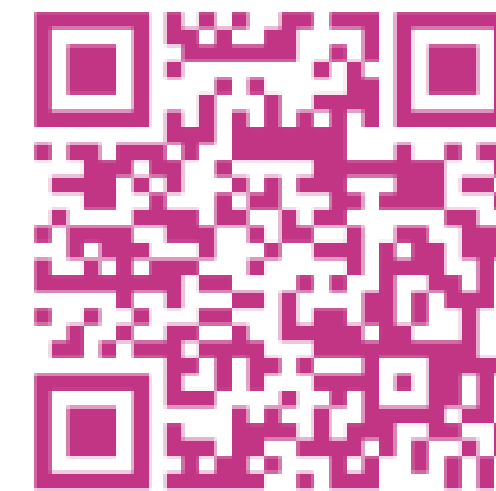
Web

Klub studentů cestovního ruchu

- Platforma pro studenty cestovního ruchu
- Rozvoj znalostí a dovedností nad rámec možností běžného studia
- Možnost podílet se na přednáškách, exkurzích a jiných zajímavých projektech



Facebook



Instagram



Web

Le club français

- Platforma pro neformální setkávání všech příznivců francouzského jazyka a kultury na VŠE
- Možnost prohlubovat nejen znalosti francouzštiny
- Spolupráce s Katedrou románských jazyků



Facebook



Instagram



Web

FMV AKCE

Vysoká škola ekonomická v Praze

RIEGROVY SADY



Riegráče S FMV



STŘEDA
25.9.2024
OD 16H



#fmvise

AKCE S

DĚKANKOU

- Do světa s děkankou - 14.10
- Kvíz s děkankou - 6.11
- Karaoke s děkankou (AJ) - 20.11
- Mikuláš s děkankou - 5.12



Doc. Ing. Martina Jiránková, Ph.D.

Děkujeme za pozornost !!

Vysoká škola ekonomická v Praze

ČAS NA Q&A

Vysoká škola ekonomická v Praze

A NA SPOLEČNOU FOTKU!



- **Mezinárodní obchod: RB 101**
- **Mezinárodní studia a diplomacie: RB 209**
- **Turismus a Hospitality management: RB 210**